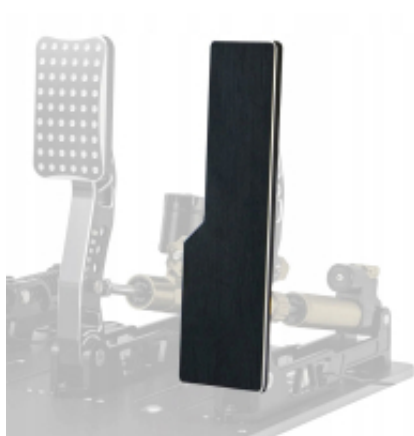


Link do produktu: <https://www.pcomp3000.pl/simagic-dluga-plytka-pedału-gazu-do-systemu-p2000-p-19385.html>



## SIMAGIC Długa płytką pedału gazu do systemu P2000

Cena brutto **117,00 zł**

Cena netto **95,12 zł**

Dostępność **Dostępny**

Numer katalogowy **68856765**

Kod producenta **P-L200**

Kod EAN **6975472770734**

Producent **Simagic**

### Opis produktu

## SIMAGIC P-L200 Long Throttle Plate

Dłuższa nakładka pedału gazu stworzona z myślą o zestawach pedałów SIMAGIC P2000. Zapewnia większą powierzchnię kontaktu oraz wyższy komfort użytkowania podczas intensywnych sesji SIM Racing.

### Wysokiej jakości aluminium

Nakładka została wykonana z trwałego stopu aluminium, co gwarantuje:

- wysoką wytrzymałość
- odporność na zużycie
- stabilność podczas jazdy
- profesjonalny wygląd

### Kompatybilność

Produkt kompatybilny ze wszystkimi zestawami:

- SIMAGIC P2000 Dual Pedals
- SIMAGIC P2000 Triple Pedals

### Najważniejsze cechy

- wydłużona konstrukcja pedału gazu
- większa wygoda operowania przepustnicą
- solidna aluminiowa konstrukcja
- łatwy montaż
- idealne rozwiązanie do SIM Racing

### Zastosowanie

Nakładka sprawdzi się zarówno w:

- wyścigach GT
- driftcie
- rally
- symulatorach wyścigowych wymagających precyzyjnej kontroli gazu

## Specyfikacja

- Producent: SIMAGIC
- Model: P-L200 Long Throttle Plate
- Materiał: stop aluminium
- Kompatybilność: SIMAGIC P2000
- Typ produktu: długa nakładka pedału gazu