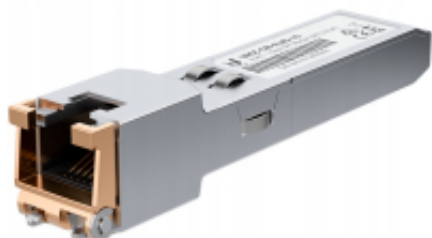


Link do produktu: <https://www.pcomp3000.pl/ubiquiti-wkladka-sfp-rj45-ethernet-101001000-mbs-p-18609.html>

UBIQUITI wkładka SFP RJ45 Ethernet 10/100/1000 Mb/s



| | |
|------------------|------------------------|
| Cena brutto | 84,40 zł |
| Cena netto | 68,62 zł |
| Dostępność | Dostępny |
| Numer katalogowy | 68467144 |
| Kod producenta | UACC-CM-RJ45-1G |
| Kod EAN | 810010078636 |
| Producent | UBIQUITI |

Opis produktu

Moduł SFP umożliwiający połączenie Ethernetu 1G

Moduł SFP, który pozwala wykorzystać standardowy port SFP jako port RJ45 1 Gb/s. Dzięki temu można podłączyć urządzenia Ethernet bezpośrednio do slotu SFP, bez konieczności stosowania dodatkowych konwerterów. Moduł obsługuje automatyczną negocjację prędkości i działa na dystansie do 100 metrów.

Najważniejsze cechy

- Interfejs: SFP → RJ45
- Przepustowość: 10/100/1000 Mb/s (auto-negocjacja)
- Maksymalny zasięg: 100 m
- Okablowanie: Ethernet Cat.5e lub wyższy
- Maksymalny pobór mocy: 1.2 W
- Temperatura pracy: 0-70°C
- Zgodność: UniFi, UFiber oraz inne urządzenia akceptujące moduły SFP 1G

Funkcjonalność

- zamienia port SFP w pełnoprawny port RJ45
- idealny do switchy, routerów i urządzeń z wolnymi slotami SFP
- obsługuje pełny duplex i automatyczną negocjację
- stabilna praca na kablach miedzianych do 100 m
- kompatybilny z większością urządzeń nieblokujących wkładek innych producentów

Zastosowanie

Moduł sprawdzi się w:

- rozbudowie switchy o dodatkowe porty RJ45
- podłączaniu urządzeń Ethernet w miejscach bez wolnych portów miedzianych
- instalacjach mieszanych (światłowod + miedź)
- sieciach biurowych, CCTV, ISP

